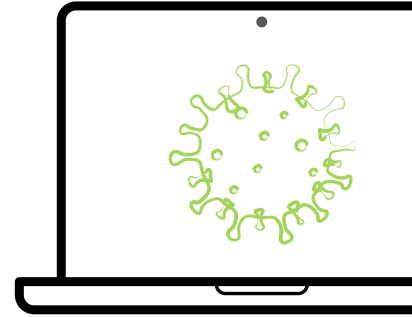


Sistemas electrónicos de recetas en contingencia COVID-19



receta privada papel

El paciente recibe telemáticamente una imagen de la receta



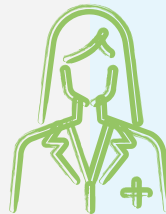
Envía prescripción telemáticamente



e-receta privada

El paciente recibe telemáticamente una Hoja de Información al Paciente con Datamatrix

El paciente aporta la imagen de la receta emitida por los Consejos Generales de Médicos, Podólogos y Dentistas con un CVE



Identifico al paciente en farmacia

El paciente aporta una Hoja de Información al Paciente impresa con Datamatrix o una imagen del código Datamatrix



Accedo a <https://validareceta.nodofarma.es>



Accedo a <https://edispensacioncovid19.nodofarma.es>





receta privada papel



e-receta privada



Inicio sesión correctamente y utilizo estas credenciales para acceder a ambas aplicaciones



Valido, dispenso o anulo la dispensación escaneando el CVE de la receta



Dispenso, sustituyo o anulo la dispensación escaneando el Datamatrix de la Hoja de Información al Paciente

En caso de no poder leer el Datamatrix se podrá insertar manualmente el idAcceso e idRepositorio (visibles en la Hoja de Información al Paciente) en la página web de la siguiente manera:

Paciente → **idAcceso**
Repositorio → **idRepositorio**